

オーナンバ株式会社 会社説明会

2014年12月15日

会社概要

1. 会社名 : オーナンバ株式会社
2. 本社所在地 : 大阪市東成区深江北三丁目1番27号
3. 創業 : 1941年9月
4. 資本金 : 23億23百万円
発行済株式総数: 12,558千株(2014年3月末)
5. 代表者 : 代表取締役社長 遠藤 誠治
6. 従業員 : 約140名 (グループ 約5,300名、2014年3月末)
7. 事業所 : 大阪本社、首都圏営業所、福岡営業所、豊橋出張所
8. 株式 : 東京証券取引所第2部
証券コード: 5816 単元株式数: 100株
9. ホームページ URL: <http://www.onamba.co.jp>

沿 革

- 1941年 株式会社大阪スピンドル製作所を設立
- 1952年 社名をオーナンバ化工株式会社と改め、
ビニル電線の製造に転換
- 1969年 ワイヤーハーネス事業を開始
- 1978年 海外子会社をシンガポールに設立
以降、世界各国に子会社を設立 現在10カ国 16拠点
- 1981年 社名をオーナンバ株式会社と改称
- 1986年 大阪証券取引所 市場第二部上場
- 1998年 太陽光発電配線ユニットの開発に着手
- 2006年 東京証券取引所 市場第二部上場

社名の由来

創業者 おの いわお
小野 岩雄

社 名 **オーナンバ株式会社**

商 標



事業内容

電線・ケーブル事業

ビルや住宅の新築・補修の際に使用される汎用電線、情報・通信・計測用ケーブル、その他特殊ケーブルの製造・販売。

ワイヤーハーネス事業

テレビ・冷蔵庫・エアコン等の家庭用・業務用電気機器、パソコン・プリンタ・FAX・複写機等の事務機器、エアバック・カーナビ・ETC等の自動車搭載部品、医療機器・工作機械の内部配線に使用される部品の製造・販売。

事業内容

新エネルギー事業

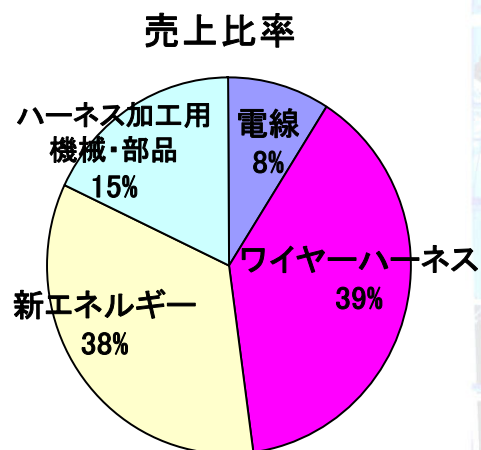
太陽光発電・燃料電池等環境にやさしいエネルギーを生み出す機器に使用される部品の製造・販売やモニタリングシステム等のサービスの提供。

ハーネス加工用機械・部品事業

自動車をはじめ各種電子・電気製品に使用されるコネクタ、端子、圧着機械の製造・販売。

事業内容／売上の内訳

事業内容	売上高
電線	32.1億円
ワイヤーハーネス	156.4億円
新エネルギー	154.9億円
ハーネス加工用機械・部品	62.2億円
合計	405.6億円



2014年3月期

製品紹介／電線・ケーブル



汎用ケーブル



複合ケーブル



インターフェースケーブル

製品紹介／ワイヤーハーネス



冷蔵庫



複写機



自動車用シートベルト



冷蔵庫用ハーネス



複写機用ハーネス



自動車シートベルト用ハーネス

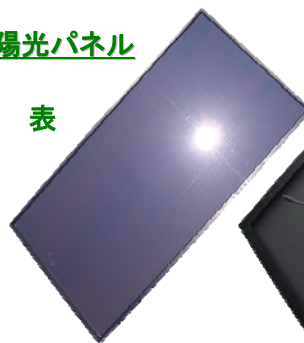
製品紹介／新エネルギー関連製品



太陽光発電配線ユニット
PVU(当社登録商標)

太陽光パネル

表



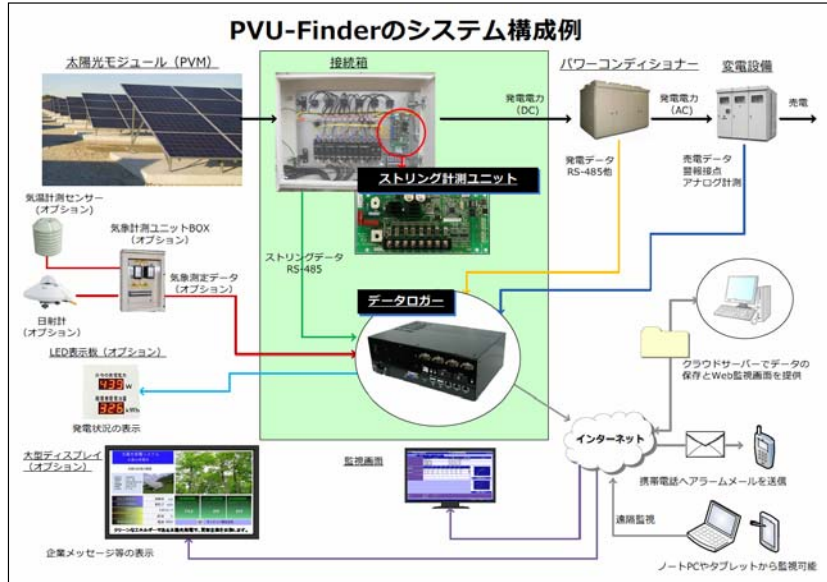
裏

配線ユニット



製品紹介／新エネルギー関連製品

PVU-Finder 発電状況のモニタリングと故障分析を行うシステム



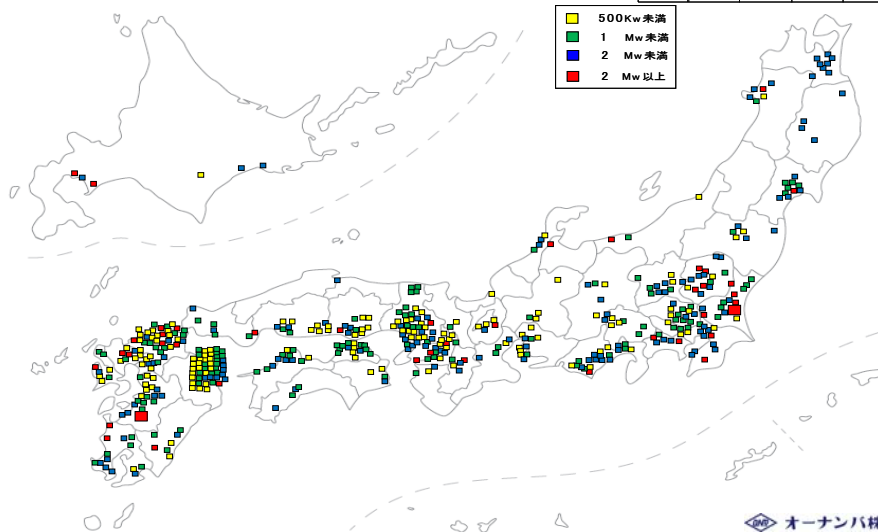
製品紹介／新エネルギー関連製品

PVU-Finder 納入実績

2014年7月3日現在 502サイト(454Mw)

《発電規模別納入実績》

発電規模	500kw未満	1Mw未満	2Mw未満	2Mw以上	計
合計	148	164	147	43	502



製品紹介／ハーネス加工用機械・部品

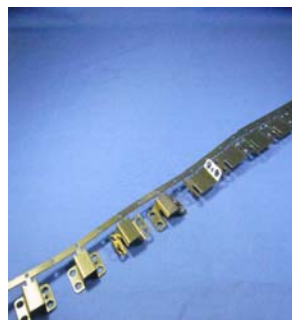
車載用コネクタ



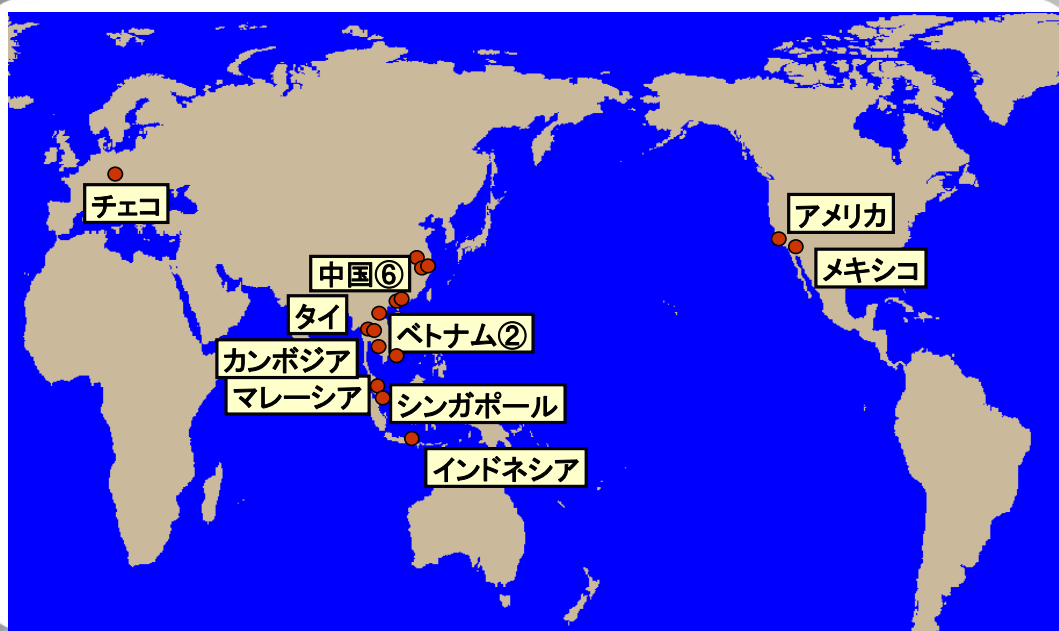
圧着機械



端子



グローバルネットワーク(海外拠点)



主要得意先

	上位1~10社	上位11~20社
顧客名 (敬称略)	シャープ	住友電装
	京セラ	矢崎部品
	泉州電業	3SUN
	フィリップス	鐘通
	パナソニックHA	長州産業
	古河AS	エプソン
	ソニー	タカタシートベルト
	リコー	テス・エンジニアリング
	カネカ	ソーラーワールド
	アルプス電気	キヤノン
売上高構成比	(上位10社) 49%	(上位20社) 61%

2014年3月期

太陽光発電設備の導入実績

2012年7月の固定価格買取制度開始後、2014年3月までに新たに運転を開始した設備は871.5万kw(制度開始前と比較して50%以上の増加)。

2014年3月末時点における太陽光発電設備の導入状況

【運転開始容量】

種類	固定価格買取制度前	固定価格買取制度導入後	
	2012年6月末までの 累積導入量	2012年度の導入量 (7月末~3月末)	2013年度の導入量
住宅用	約470万kw	96.9万kw	130.7万kw
非住宅用	約90万kw	70.4万kw	573.5万kw
合計	約560万kw	167.3万kw	704.2万kw

871.5万kw

【認定容量】

固定価格買取制度導入後 2012年7月~2013年3月末
268.8万kw
6,303.8万kw
6,572.6万kw

運転/認定

13.3%

新中期経営計画の基本戦略

PROGRESS 2016(2014.4~2017.3)

1. 成長戦略

- ・新エネルギー関連分野での事業拡大
- ・産業用ワイヤーハーネスのグローバル販売の強化
- ・新製品開発・新市場開拓の強化と車載分野の事業拡充

2. 生産戦略

- ・グローバルでの最適地生産の推進
- ・トータルコストの削減

3. 経営体質改善

- ・キャッシュフローの改善

成長分野拡大への施策

新中期経営計画は“新エネルギー、産業用ワイヤーハーネス、ハーネス用加工機械・部品”を次の成長分野と位置づけ、事業領域の拡大を目指す

1. 新エネルギー

- ・太陽光発電配線ユニット/監視システム等で蓄積した技術力を活かし、新エネルギー関連商品・分野への拡大を図る

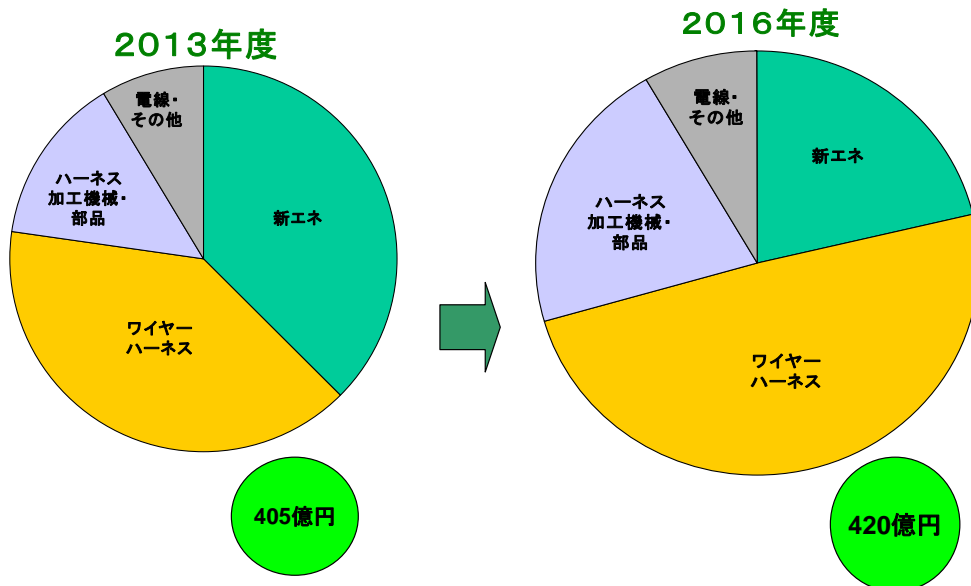
2. ワイヤー・ハーネス

- ・民生機器に加え産業機器分野への拡大、車載関連分野への拡充を図る

3. ハーネス加工機械・部品

- ・開発の更なる強化とグローバル生産拠点の拡充を図る

事業別販売目標



新製品/新市場と販売目標

(百万円)


	2014年度	2015年度	2016年度
新エネ	500	1,000	600
ワイヤーハーネス	1,700	3,350	3,700
ハーネス加工機械・部品	700	1,300	2,200
電線・その他	0	50	100
新製品/新市場販売合計	2,900	5,700	6,600
売上比率	7%	14%	16%

設備投資

(百万円)

	2014年度	2015年度	2016年度
設備投資	1,300	1,300	1,300

新中期経営計画の目標値

	2013年度 実績		2016年度 目標
売上高	405億円		420億円
営業利益	19億円		23億円
営業利益率	4.8%		5.5%
1株当り配当	10円		12円

注)為替レート:1US\$=100円

2014年度の業績予想

- ・当社は2014年度より決算期を3月から12月へ変更しました。
- ・従いまして、経過期間となる2014年度につきましては、当社並びに3月決算であった子会社は、2014年4月1日から12月31日までの9ヶ月間、12月決算の子会社は、2014年1月1日から12月31日までの12ヶ月間を連結対象期間とした変則的な決算となっています。

2014年度の業績予想

損益の概要

(百万円)

	2013年度	2014年度	増減
売上高	40,556	34,500	-6,056
営業利益	1,944	1,350	-594
経常利益	2,017	1,300	-717
当期純利益	1,379	800	-579

2014年度の業績予想

製品別売上予想

(百万円)

	2013年度	2014年度	増減
新エネルギー	15,494	10,050	-5,444
ワイヤーハーネス	15,635	17,500	1,865
電線・ケーブル	3,205	2,650	-555
ハーネス加工用 機械・部品	6,220	4,300	-1,920

2014年度第2四半期累計期間の業績

(百万円)

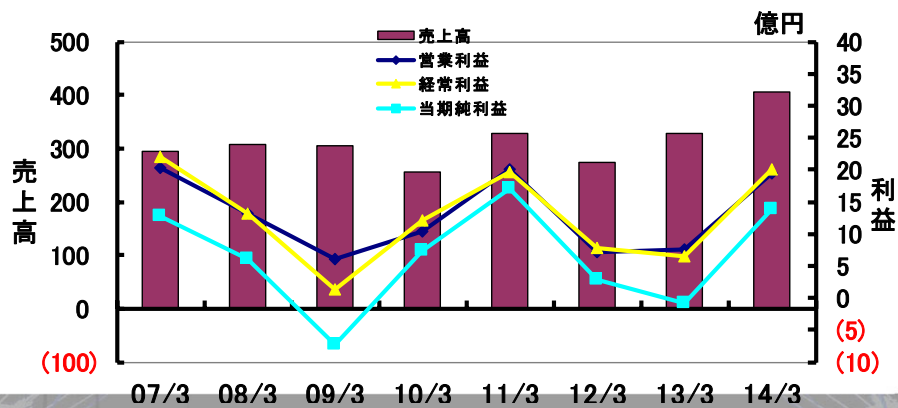
	2014年度業績予想	2014年度第2四半期累計実績
売上高	34,500	26,077
営業利益	1,350	796
経常利益	1,300	884
当期純利益	800	489

株式 データ

連結業績の推移

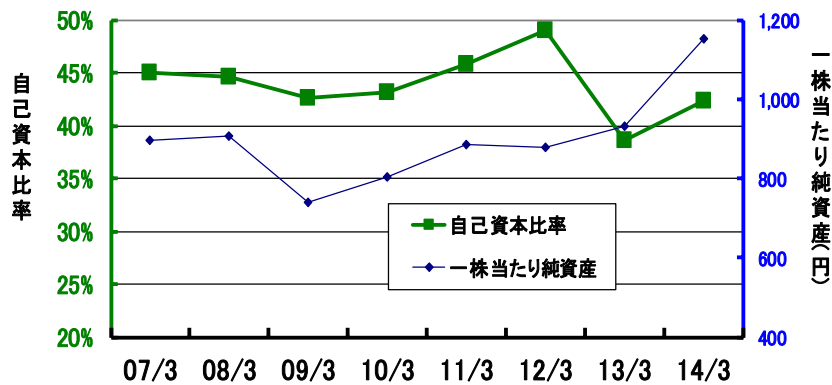
(単位: 億円)

	07/3	08/3	09/3	10/3	11/3	12/3	13/3	14/3
売上高	295.12	307.83	304.97	255.88	328.98	273.61	328.60	405.56
営業利益	20.30	13.13	6.04	10.45	20.07	7.07	7.64	19.44
経常利益	22.06	13.13	1.33	12.02	19.54	7.88	6.39	20.17
当期純利益	12.78	6.05	-7.22	7.44	17.04	2.77	-0.90	13.79



連結 自己資本比率と一株当たりの純資産の推移

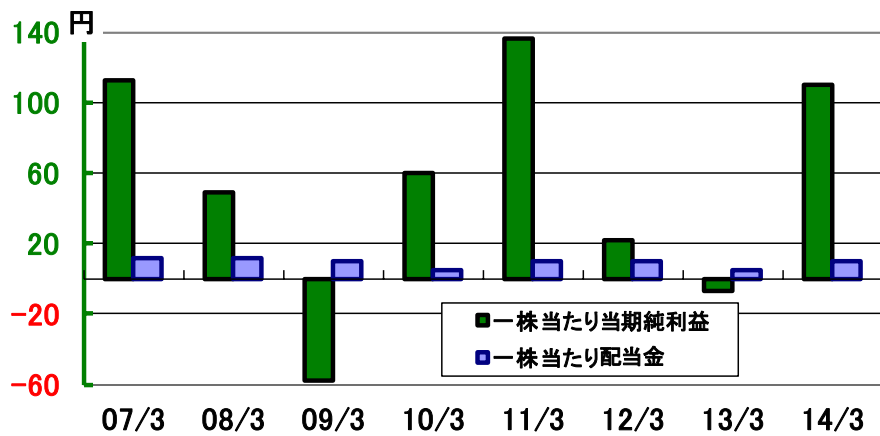
年月	07/3	08/3	09/3	10/3	11/3	12/3	13/3	14/3
自己資本比率	45.0%	44.6%	42.6%	43.2%	45.8%	49.0%	38.6%	42.4%
一株当たり純資産	896.6円	907.1円	738.2円	802.7円	884.4円	879.1円	932.9円	1,153.3円



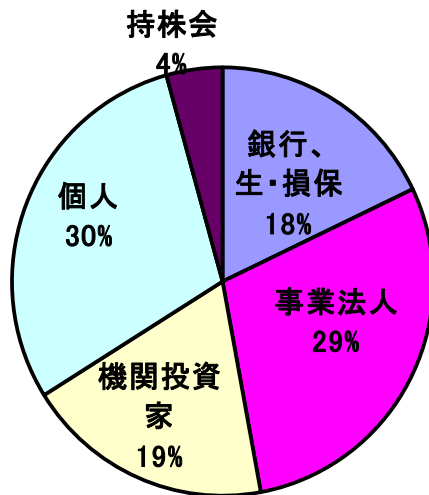
連結 一株当たりの当期純利益と配当金の推移

(単位:円)

年月	07/3	08/3	09/3	10/3	11/3	12/3	13/3	14/3
一株当たり当期純利益	112.7	48.6	-57.9	59.7	136.1	22.2	-7.2	110.0
一株当たり配当金	12.0	12.0	10.0	5.0	10.0	10.0	5.0	10.0



株式所有者別 持株比率



株主数 3,663名

2014年3月31日現在

株主優待制度

所有株式数に応じてQUOカードの贈呈

所有株式数	優待内容
100株以上 1,000株未満	500円のQUOカード
1,000株以上	2,000円のQUOカード

権利確定は12月末日

株価推移



お問い合わせ先

資料請求・問合せ先 : 管理統括部 経営企画室

TEL : 06-6973-9060

e-mail : onamba-ir@onamba.co.jp

URL : <http://www.onamba.co.jp>

本資料の数値目標は、経済情勢や社会情勢の変化により、実際の業績と異なる場合があることをご承知おき下さい。